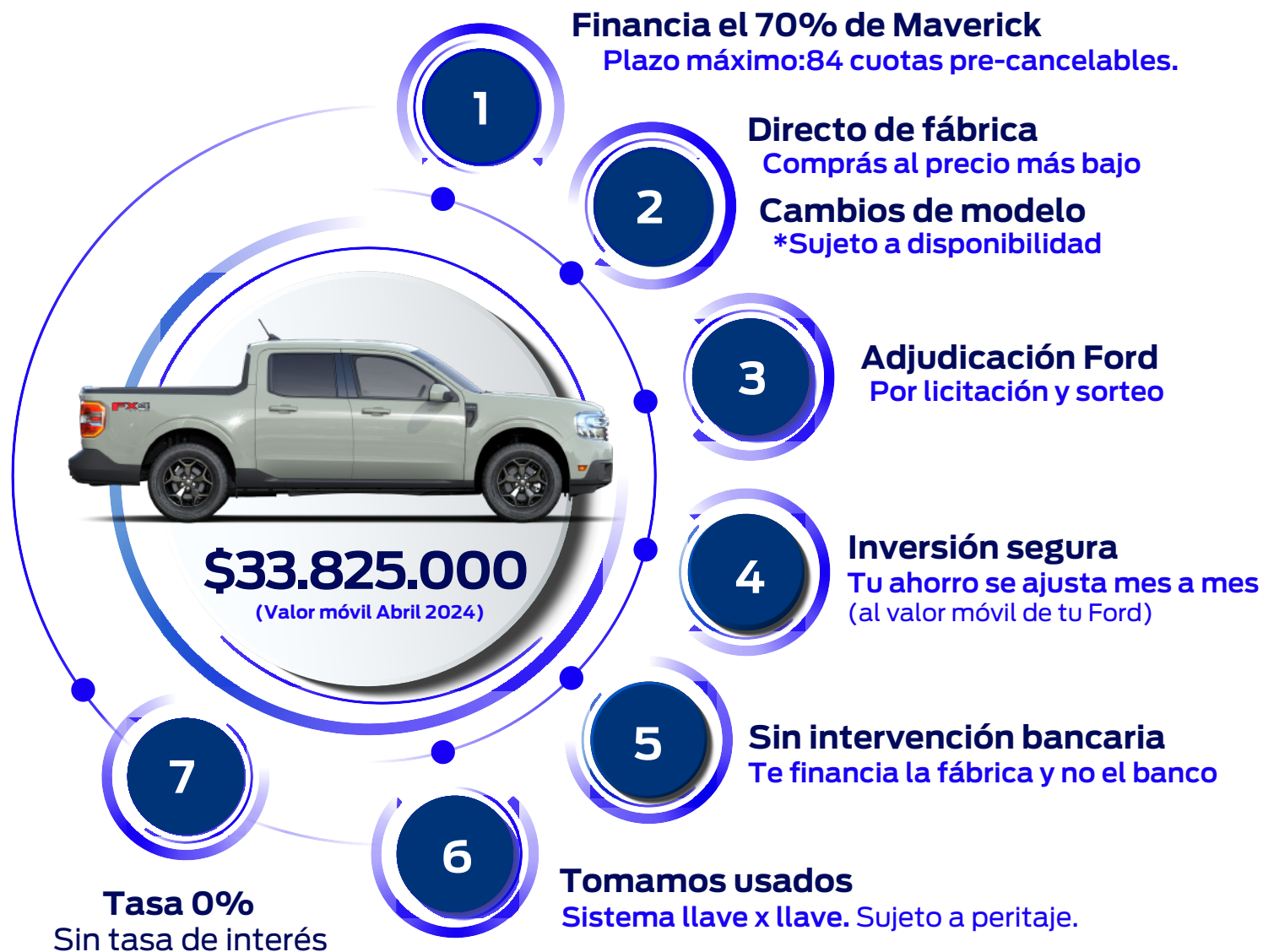




## Beneficios Abril Suscripción Plan Maverick:



### El plan toma el precio del vehículo como referencia de actualización:

De esta manera, tanto el monto ahorrado como la deuda a futuro se ven ajustados mes a mes en función del valor de la unidad por Ford y no se contempla tasa de interés.

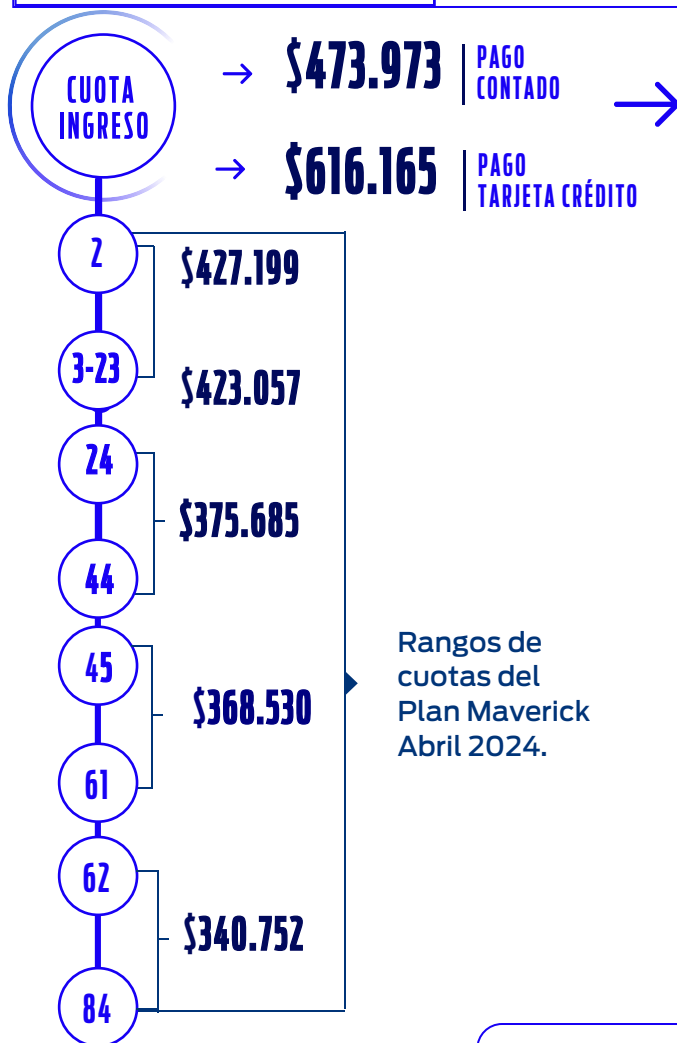
**Gastos de retiro:** los puede financiar en Sapac con:



Se abonan una vez que hayas hecho el pedido de tu 0km.

Suscribe a Plan 80/20 Maverick XLT 2.0 Nafta | Plan Ovalo

|                        |              |                              |
|------------------------|--------------|------------------------------|
| Nombre y apellido:     |              |                              |
| Teléfono:              | E-mail:      |                              |
| 🕒 Horario de contacto: |              |                              |
| 70% Financiado         | \$23.677.500 | Total cuotas: 84 cuotas      |
| 30% sin financiar      | \$10.147.000 | Cuota pura: <b>\$281.875</b> |



**MAVERICK XLT DC 2.0L NAFTA**  
**VALOR MÓVIL\*: \$33.825.000**

- + BENEFICIOS DEL PLAN**
- > Adjudicación: sorteo o licitación a partir de cuota 2
  - > Licitación con tu usado: sist. llave x llave
  - > Elección de color sin costo + Cambio de modelo
  - > Financia Directo con Ford ( Sin Sobreprecios)
  - > Cancelación de cuotas en forma anticipada
  - > Adelanto de cuotas sin intereses: Tasa 0%
  - > Beneficios FORDPASS cuando retire la unidad
  - > Prueba de manejo Test Drive en Ford Sapac
  - > Toma de usado sujeto a peritaje
  - > Mínimos requisitos crediticios, acorde a la cantidad de cuotas pagas en el plan. Asesoramiento desde nuestro call center
  - > Financiación Sin Bancos! Sin tasa de interés!
  - > Gastos de retiros financiables con tarjeta de crédito
  - > Cambios de modelo línea Ford disponibles

(I) Podrá Licitarse con su usado sujeto peritaje con pre-aprobación de Sapac.  
 (II) Los gastos de retiro aproximadamente un 10% del valor de la unidad.  
 (III) Agrupación 30/60 días. (IV) Debe firmar el contrato de Plan Ovalo completando su nombre tal cual figura en su DNI. (V) Las cuotas del plan y el valor de la unidad no son fijos. (VI) Los cambios de modelo están sujetos a disponibilidad y su entrega demora 60 días adicionales. Condiciones comerciales válidas hasta el 30/04/2024. Ford Sapac | www.sapac.com.ar

Gastos del cliente: Incluye, Flete, arancel inicial nacional o internacional, sellado Ins. Inicial, Título del Automotor, Cedula de Identif. Automotor, Alta imp, Formulario 13, Cédula Adicional para autorizado a conducir, Arancel prenda, Sellado prenda (correspondiente a los importes cobrados por los registros provinciales). Gastos varios: Formulario 01,02,03,08,12,17,y 59, certificación firma titular, honorarios gestor matriculado.

**Medios de Pago**

✓ Pago online a través de [www.planovalo.com.ar](http://www.planovalo.com.ar)

Otros medios de pago

✓ Sin cupón de pago en entidades de cobro habilitadas

✓ Pago electrónico

✓ Adhesión a debito automático



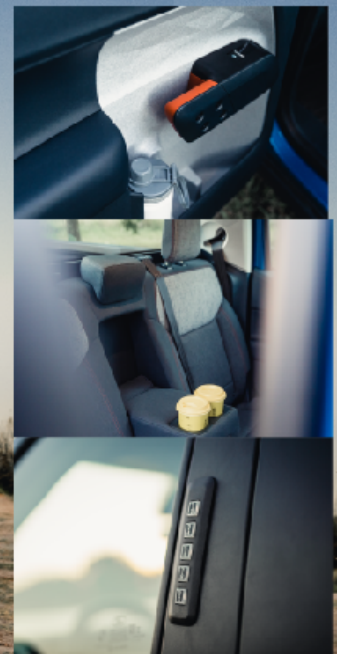


*Ford*  
Sapac



**Encontrá los mejores accesorios  
para tu Ford en :**

[www.ford.com.ar/posventa/accesorios/](http://www.ford.com.ar/posventa/accesorios/)







Ford

[www.sapac.com.ar](http://www.sapac.com.ar)

# FICHA TÉCNICA NUEVA MAVERICK

| VERSIÓN   | XLT                                 |  | LARIAT                         |
|---|-------------------------------------|--|--------------------------------|
| MOTOR   |                                     |  |                                |
| Modelo  | 2.0L EcoBoost                       |  |                                |
| Potencia (CV @ RPM)                                     | 253 @ 5500                          |  |                                |
| Torque (Nm @ RPM)                                       | 380 @ 3000                          |  |                                |
| Tracción  | 4x2                                 |  | 4x4                            |
| Inyección de Combustible                                | Directa                             |  |                                |
| Transmisión   | Automática (8 velocidades)          |  |                                |
| Capacidad de Tanque de Combustible (L)                  | 64                                  |  |                                |
| Combustible   | Nafta                               |  |                                |
| CABINA  |                                     |  |                                |
| Tipo  | Cabina Doble                        |  |                                |
| DIRECCIÓN   |                                     |  |                                |
| Tipo  | Dirección Asistida Eléctrica (EPAS) |  |                                |
| FRENOS  |                                     |  |                                |
| Delanteros  | Discos ventilados                   |  |                                |
| Traseros  | Discos ventilados                   |  |                                |
| Freno de Mano Eléctrico                                 | ■                                   |  |                                |
| ABS y EBD en las 4 ruedas                               | ■                                   |  |                                |
| NEUMÁTICOS  |                                     |  |                                |
| Medidas   | 225/65 R17                          |  | 225/65 R17                     |
| Tipo  | All-Season (A/S)                    |  | All-Terrain (A/T)              |
| Llantas   | Aluminio con acabado gris 17"       |  | Aluminio con acabado negro 17" |
| PESOS Y CAPACIDADES                                     |                                     |  |                                |
| Peso Bruto Total (Kg)                                   | 2304                                |  | 2361                           |
| Capacidad de carga (Kg)                                 | 670                                 |  | 613                            |
| Capacidad máxima de tracción (Kg)                       | 499                                 |  | 499                            |
| DIMENSIONES Y CAPACIDADES                               |                                     |  |                                |
| Distancia entre ejes (mm)                               | 3076                                |  |                                |
| Largo total (mm)  | 5072                                |  |                                |
| Ancho total - Con espejos (mm)                          | 2121                                |  |                                |
| - Sin espejos (mm)                                      | 1979                                |  |                                |
| Alto (descargado)                                       | 1745                                |  |                                |
| Caja de carga -Largo (mm)                               | 1382                                |  |                                |
| -Ancho (mm)   | 1354                                |  |                                |
| -Ancho entre buches (mm)                                | 1082                                |  |                                |
| -Alto (mm)  | 516                                 |  |                                |
| Despeje (mm)  | 211                                 |  | 218                            |
| Ángulo de ataque  | 20.6°                               |  | 21.6°                          |
| Ángulo de salida  | 21.9°                               |  | 21.2°                          |
| EXTERIOR  |                                     |  |                                |
| Faros delanteros con tecnología LED                     | ■                                   |  | ■                              |
| Espejos exteriores y manijas de puerta color negro      | ■                                   |  | -                              |
| Espejos exteriores y manijas de puerta color carrocería | -                                   |  | ■                              |
| Protector de caja de carga (bedliner)                   | ■                                   |  | ■                              |
| Cerradura en portón de caja de carga                    | ■                                   |  | ■                              |
| Llantas de aleación de 17"                              | ■                                   |  | ■                              |
| Ganchos de rescate delanteros                           | -                                   |  | ■                              |
| Espacio de guardado en caja de carga                    | ■                                   |  | ■                              |
| Espejos exteriores eléctricos                           | ■                                   |  | ■                              |
| Exclusivos calcos FX4                                   | -                                   |  | ■                              |
| Suspensiones especiales off-road                        | -                                   |  | ■                              |



| VERSIÓN   | XLT  | LARIAT          |
|---|------|-----------------|
| <b>CONFORT</b>  |      |                 |
| Sistema de Gestión de Terrenos con 5 modos de manejo  | ■    | ■               |
| Apertura de puerta sin llave "Key Less"   | -    | ■               |
| Arranque de motor sin llave "Ford Power"  | -    | ■               |
| Apertura y cierre centralizado de puertas con comando a distancia                                     | ■    | ■               |
| Apoyabrazos frontal y posa vasos  | ■    | ■               |
| Apoyabrazos trasero con posa vasos  | -    | ■               |
| Asientos delanteros regulación manual (6 posiciones conductor / 4 acompañante)                        | ■    | -               |
| Asiento de conductor con regulación eléctrica (8 posiciones) y manual para acompañante (6 posiciones) | -    | ■               |
| Asiento trasero con guardaobjeto  | ■    | ■               |
| Climatizador automático digital bi-zona   | -    | ■               |
| Comando audio, computadora de abordo y teléfono en volante  | ■    | ■               |
| Encendido automático de luces   | ■    | ■               |
| Selector de cambios rotativo "Rotary Shifter"   | ■    | ■               |
| Sistema de llave programable con funciones de seguridad "My Key"                                      | ■    | ■               |
| Sistema de luces de acompañamiento "Follow me Home"   | ■    | ■               |
| Computadora de abordo con pantalla TFT de 4.2"  | ■    | -               |
| Computadora de abordo con pantalla digital de 6.5"  | -    | ■               |
| Levantacrystales eléctricos con sistema "One Touch Down" para conductor                               | ■    | -               |
| Levantacrystales eléctricos con sistema "One Touch Up/Down" para conductor y pasajeros                | -    | ■               |
| Tapizados   | Tela | Cuero Ecológico |
| Luz de ambiente   | -    | ■               |
| <b>TECNOLOGÍA &amp; SEGURIDAD</b>   |      |                 |
| Sistema de audio con controles al volante, puertos USB y 6 parlantes                                  | ■    | ■               |
| Pantalla táctil de 8" con SYNC 2.5 compatible con Apple CarPlay & Android Auto                        | ■    | ■               |
| Asistente Ford Co-Pilot 360™ - Control automático de luces altas                                      | ■    | ■               |
| - Asistente de pre-colisión con detección de peatones y frenado automático de emergencia              | ■    | ■               |
| - Cámara trasera  | ■    | ■               |
| - Control de velocidad crucero  | ■    | ■               |
| Airbag de rodilla para conductor  | ■    | ■               |
| Airbags delanteros para conductor y acompañante   | ■    | ■               |
| Airbags laterales de tórax en asientos delanteros   | ■    | ■               |
| Airbags laterales tipo cortina  | ■    | ■               |
| Alerta de puertas abiertas y luces encendidas   | ■    | ■               |
| Anclajes para sillas de bebé ISOFIX® en asientos traseros   | ■    | ■               |
| Asistente al arranque en pendiente (HLA)  | ■    | ■               |
| Aviso visual y sonoro de cinturones de seguridad delanteros desconectados                             | ■    | ■               |
| Control de tracción (TCS)   | ■    | ■               |
| Control electrónico de estabilidad (ESP)  | ■    | ■               |
| Dirección asistida electrónica (EPAS)   | ■    | ■               |
| Freno a disco en las 4 ruedas   | ■    | ■               |
| Sistema antibloqueo de frenos (ABS)   | ■    | ■               |
| Distribución electrónica de frenado (EBD)   | ■    | ■               |
| Asistencia electrónica al frenado de emergencia (EBA)   | ■    | ■               |
| Sistema de post-colisión con activación automática de balizas, bocina y desbloqueo de puertas         | ■    | ■               |
| Control electrónico de descenso (HDC)   | -    | ■               |
| Sistema de monitoreo de presión de neumáticos (TPMS)  | ■    | ■               |
| Apertura de puertas con código de seguridad (SecuriCode)  | ■    | ■               |
| Alarma perimetral   | ■    | ■               |

■ : Disponible de serie - : No disponible

## COLORES DISPONIBLES



GRIS MERCURIO

GRIS PLATA

GRIS CACTUS

AZUL VELOCITY

NEGRO PANTERA

BLANCO OXFORD

Ford tiene una política de desarrollo permanente, esta información es correcta a la fecha de aprobarse la impresión de este folleto. Ford Argentina se reserva el derecho de cambiar las especificaciones o diseños en cualquier momento sin incurrir en ninguna obligación.

GARANTÍA

3 AÑOS

Ó 100.000 KM TRANSFERIBLE

¿Sabías que Plan Maverick te permite cambiar a los siguientes modelos?



**\$ 33.825.000**

Maverick XLT| Se calcularon las diferencias de cambios de modelo.

|  |   |
|--|---|
|  <p><b>\$45.227.000</b></p>   | <p><b>Territory Titanium 1.8L Automática</b><br/>Conexión electrónica a 4x2 en marcha "Shift on the Fly"</p> <p>Si cambiás a este modelo pagas la diferencia de \$11.402.000</p>  |
|  <p><b>\$42.377.000</b></p>   | <p><b>Territory SEL 1.8L Automática</b><br/>Conexión electrónica a 4x2 en marcha "Shift on the Fly"</p> <p>Si cambiás a este modelo pagas la diferencia de \$8.552.000</p>  |
|  <p><b>\$50.246.000</b></p>   | <p><b>Transit Chasis 470L</b><br/>El nuevo motor Diesel EcoBlue (Panther 2.0 Litros), cuenta con una potencia de 165 CV a 3500 revoluciones por minuto y un torque de 390 Newton.</p> <p>Si cambiás a este modelo pagas la diferencia de \$16.421.000</p>   |
|  <p><b>\$43.199.000</b></p> | <p><b>Transit Van mediano techo normal</b><br/>Motor Puma 2.2L TDCI 16V otorgan 125 CV y un torque de 350Nm Manual / 6 velocidades y marcha atrás totalmente sincronizadas Capacidad de carga máx (Kg) de 1.385</p> <p>Si cambiás a este modelo pagas la diferencia de \$9.374.000</p>  |
|  <p><b>\$44.700.000</b></p> | <p><b>Transit Van mediano techo elevado</b><br/>Motor Puma 2.2L TDCI 16V otorgan 125 CV y un torque de 350Nm Manual / 6 velocidades y marcha atrás totalmente sincronizadas Capacidad de carga máx (Kg) de 1.382</p> <p>Si cambiás a este modelo pagas la diferencia de \$10.875.000</p>  |
|  <p><b>\$49.390.000</b></p> | <p><b>Transit Van Larga techo elevado</b><br/>Motor Puma 2.2L TDCI 16V otorgan 135 CV y un torque de 355Nm Manual / 6 velocidades y marcha atrás totalmente sincronizadas Capacidad de carga máx (Kg) de 1,286</p> <p>Si cambiás a este modelo pagas la diferencia de \$15.565.000</p>  |
|  <p><b>\$68.395.000</b></p> | <p><b>Transit Minibus 17+1</b><br/>Motor Puma 2.2L TDCI 16V otorgan 125 CV y un torque de 350Nm Manual / 6 velocidades y marcha atrás totalmente sincronizadas Capacidad de carga máx (Kg) de 1491</p> <p>Si cambiás a este modelo pagas la diferencia de \$34.570.000</p>  |
|  <p><b>\$55.371.000</b></p> | <p><b>Transit Van Larga techo elevado automática</b><br/>Nuevo motor Panther 2.0L, un cuatro cilindros que eroga 165 CV a 3.500 rpm y un torque de 390 Nm. Incorpora inyección directa, 4 válvulas por cilindro, transmisión automática de última generación de 10 velocidades.</p> <p>Si cambiás a este modelo pagas la diferencia de \$21.546.000</p> |

Se indican los valores móviles del mes de Abril 2024 precios de Fábrica en relación al plan Maverick XLT, 80/20. Las diferencias indicadas se calcularon con respecto al precio \$33.825.000 móvil del plan al cual suscribite, para el cambio de modelo de las versiones mencionadas. Los gastos de retiro: no incluidos.

## ¿Sabías que Plan Maverick te permite cambiar a los siguientes modelos?



● **\$33.825.000**

Maverick XLT | Se calcularon las diferencias de cambios de modelo.

|  |  |
|--|--|
| <br><b>\$34.412.000</b>   | <p><b>RangerXL 2.0L Diesel 4x2 Manual</b><br/>           Motor 2.0L Turbo diesel con 170 CV 405 Nm de torque</p> <p>Si cambiás a este modelo pagas la diferencia de \$587.000</p>  |
| <br><b>\$39.108.000</b>   | <p><b>Ranger XL 2.0L Diesel 4x4 Manual</b><br/>           Motor 2.0L Turbo diesel con 170 CV 405 Nm de torque<br/>           7 Airbags</p> <p>Si cambiás a este modelo pagás la diferencia de \$5.283.000</p>  |
| <br><b>51.554.400</b>    | <p><b>XLS 3.0L V6 Diesel Cabina Doble 4WD Automática</b><br/>           Motor 3.0L V6 Turbo diesel con 250 CV 600 Nm de torque<br/>           Caja Automática de 10 velocidades</p> <p>Si cambiás a este modelo pagas la diferencia de \$17.729.400</p>  |
| <br><b>\$38.410.000</b> | <p><b>Ranger XLS 2.0L Diesel Cabina Doble 4x2 Manual</b><br/>           Motor 2.0L Turbo diesel con 170 CV 405 Nm de torque<br/>           Llantas de aleación de 17"</p> <p>Si cambiás a este modelo pagás la diferencia de \$4.585.000</p>             |
| <br><b>\$46.246.000</b> | <p><b>Ranger XLT 2.0L Diesel Cabina Doble 4x2 Automática</b><br/>           Motor 2.0L Bi-Turbo diesel con 210 CV 500 Nm de torque<br/>           Asiento de cuero ecológico</p> <p>Si cambiás a este modelo pagás la diferencia de \$12.421.000</p>     |
| <br><b>\$52.365.000</b> | <p><b>Ranger XLT 2.0L Diesel Cabina Doble 4x4 Automática</b><br/>           Motor 2.0L Bi-Turbo diesel con 210 CV 500 Nm de torque<br/>           Asiento de cuero ecológico</p> <p>Si cambiás a este modelo pagás la diferencia de \$18.540.000</p>     |
| <br><b>\$58.235.000</b> | <p><b>Ranger LTD 2.0L Diesel Cabina Doble 4x4 Automática</b><br/>           Motor 2.0L Bi-Turbo diesel con 210 CV 500 Nm de torque<br/>           Sistema de gestión de terrenos</p> <p>Si cambiás a este modelo pagás la diferencia de \$24.410.000</p> |
| <br><b>\$42.963.000</b> | <p><b>Nueva Maverick Lariat 4x4 Automática</b><br/>           Motor EcoBoost 2.0L Nafta   253 CV y 380 Nm de torque</p> <p>Si cambiás a este modelo pagás la diferencia de \$586.000</p>   |



01



### **Cuota ingreso**

Su asesor/a oficial Ford le enviará las formas de pago. Recuerde que puede validar a su asesor por nuestras redes oficiales de Ford Sapac o al WhatsApp 299405-7697

02



### **Foto DNI**

Envíele a tu asesor/a oficial Ford la foto de tu DNI (frente y dorso)

03




### **Solicitud Digital: formulario**

Tu asesor/a te enviará **Link** para que completes con tus datos.

04



### **Firma de contrato digital: te lo enviaremos al e-mail**

Solo lo podrás abrir desde tu celular y la firma tiene que ser igual a la que figura en tu DNI. 

05



### **Llamado de Calidad: de Guadalupe o Natalia**

Para cerrar el trámite deberá responder la encuesta telefónica.

**Con tu confirmación** ★ ★ ★ ★ ★

Enviamos tu contrato a Ford Argentina para iniciar el Plan.

06



**El agrupamiento** demora entre 30 y 60 días. Recordá que te va a llegar a tu e-mail con tu GRUPO y ORDEN.



**¡Felicitaciones!**

Comenzó el camino hacia tu Ford 0km



1

**Suscripción:** Luego de firmar el contrato de Adhesión con su asesor de ventas, será contactado por el Departamento de Control de Calidad donde le realizarán una breve encuesta respecto a la atención recibida.

2

**Formación de grupo:**  
Plan Óvalo le asignará un grupo y un orden dentro del mismo.

3

**Adjudicación de la unidad:**

Podrá adjudicar el vehículo por licitación o sorteo a partir de la cuota N° 2, para ello es condición necesaria que el plan no posea cuotas impagas.

4

**Aceptación de adjudicación:**

Para un mejor seguimiento de su plan de ahorro debe registrarse en [www.planoval.com.ar](http://www.planoval.com.ar) desde allí podrá aceptar la adjudicación en caso de que haya sido beneficiado, caso contrario podrá ver quienes fueron los ganadores del mes. También podrás ver las cuotas emitidas y el detalle de cada una, tu póliza de seguro y más.

5

**Presentación de requisitos crediticios:**

Dependiendo de la cantidad de cuotas que posea pagas, Plan Óvalo podrá solicitar requisitos crediticios para el ingreso del pedido de unidad.

6

**Pedido de unidad:**

Podrá solicitar el mismo modelo por el cual se suscribió al plan, o realizar un cambio de modelo dentro de la disponibilidad que tenga Plan Óvalo, dicho cambio de modelo puede ser por un vehículo de menor o mayor valor.

7

**Facturación del vehículo:**

Una vez facturada la unidad por Ford Argentina, deberá abonar los conceptos de flete y seguro de traslado y cambio de modelo si corresponde.

8

**Inscripción de la unidad:**

Será contactado por administración para la firma de la documentación pertinente para poder realizar el patentamiento de la unidad.

9

**Retiro del vehículo:**

Una vez inscripta la unidad será contactado por administración para coordinar el turno de entrega.

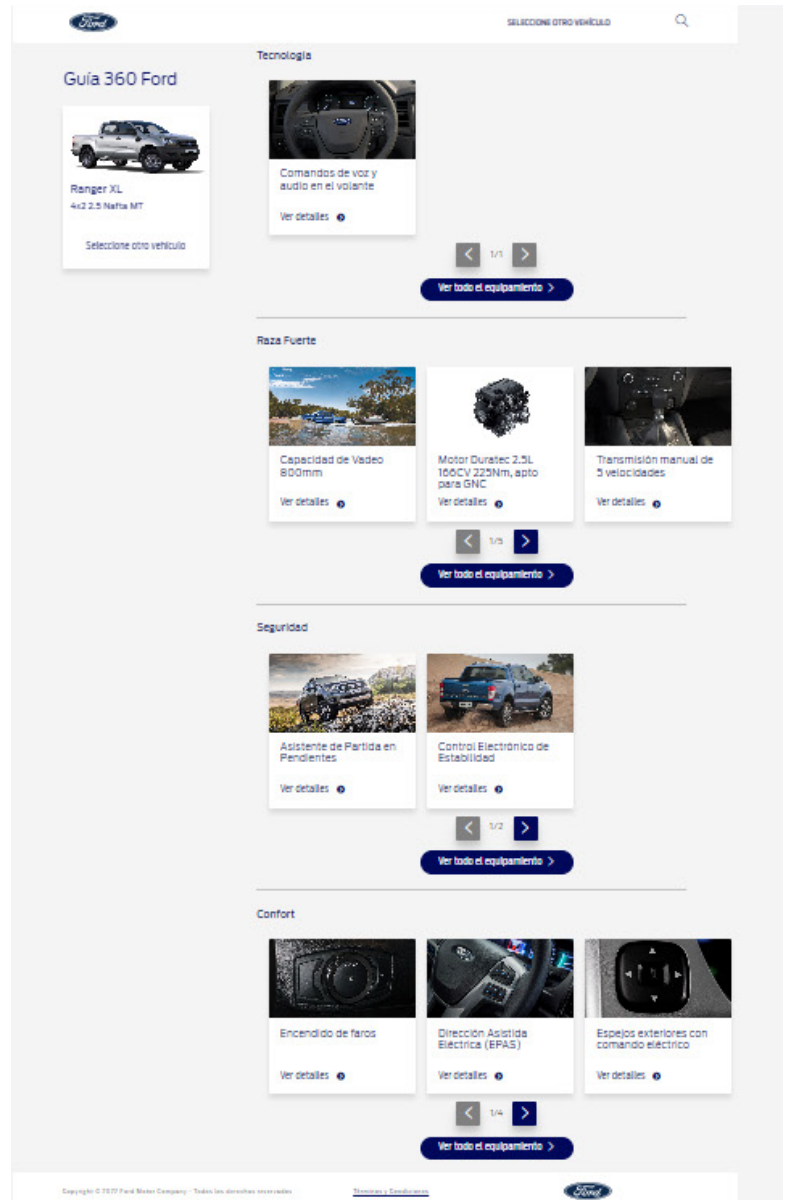
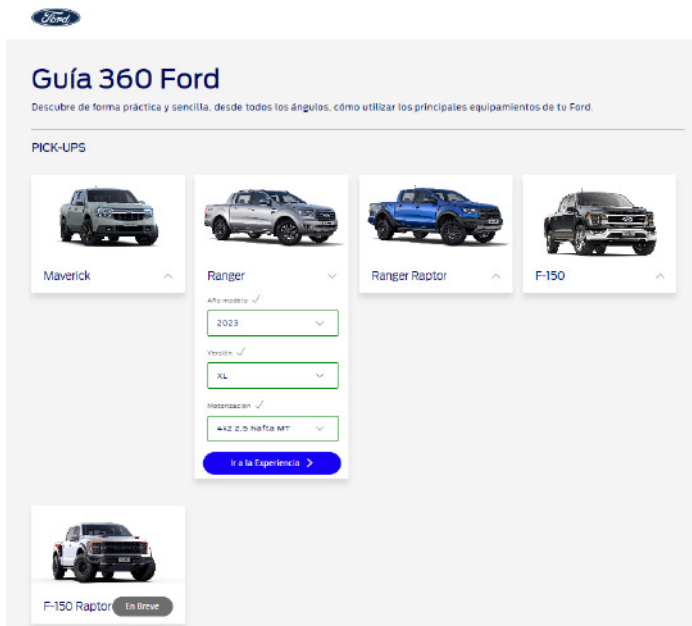


**En Sapac trabajamos para que te sientas MUY SATISFECHO**



# Guía Ford 360°

La Guía360 de Ford es una herramienta digital disponible para múltiples dispositivos y pensada para acompañar a los usuarios a conocer en profundidad el equipamiento de su vehículo, incluso antes de recibir el OKM en el concesionario. También, pueden acceder a la plataforma todas las personas interesadas en conocer más en detalle los vehículos de la marca.



Los clientes pueden acceder a la plataforma en cualquier momento y lugar a través de [www.guia360ford.com.ar](http://www.guia360ford.com.ar) o a través de la app móvil, FordPass

VIVÍ LA EXPERIENCIA  
DE MANEJAR  
UN FORD



**Ford**



Agendá tu test drive con  
un asesor/a oficial Ford Sapac >

# PRUEBA DE MANEJO EN **Sapac**

Bienvenido a la prueba de manejo de Ford Sapac. Te invitamos a vivir esta experiencia en nuestro concesionario oficial.

Un recorrido único con vista al río por el paseo de la costa, arriba de tu próximo Ford conocerás todas la funcionalidades y equipamiento.

Agendá tu cita con un asesora/a oficial Ford Sapac.

¡Te esperamos!



📍 **Perticone 975, Neuquén**

📍 **Av.Roca 558, Gral.Roca. Río Negro**





# Sapac

CONCESIONARIO OFICIAL FORD ARGENTINA

## Recepción de nuestro concesionario:

☎ Teléfono: 0299 440-3673

📞 WhatsApp : 299 403-8305

✉ recepcion@sapac.com.ar

## Asesoramiento Licitaciones:

📞 Natalia Maripini : 298 440-6266

📞 Guadalupe Neri: 299 470-5178

## Sucursales Ford Sapac:

📍 Perticone 975, Neuquén Capital

📍 Av.Roca 558, General Roca, Río Negro

## Web oficial:

[www.sapac.com.ar](http://www.sapac.com.ar)





*Ford*

Tu próxima Maverick está en Sapac